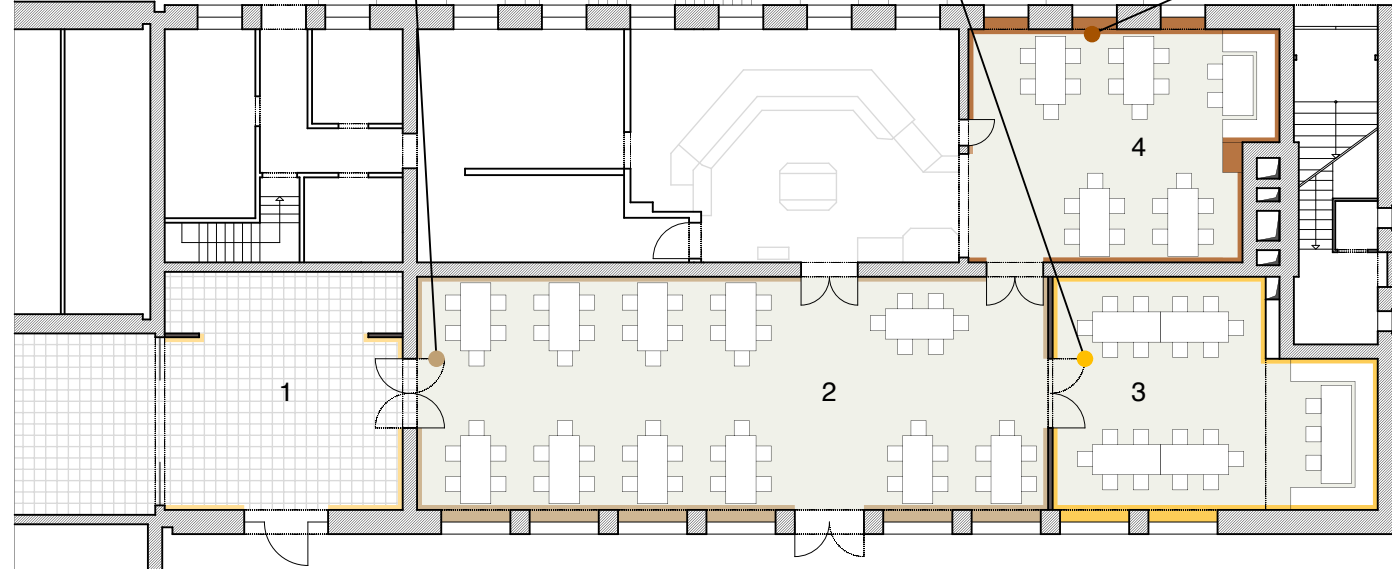


Grundriss EG M 1:200



**Mensa, Darstellung der bauzeitlichen Materialien  
Dreifarbigkeit durch Verwendung unterschiedlicher Furniere**

- 1. Vorraum**  
Original von 1956, © Sächsisches Staatsarchiv  
Wandverkleidung: Stein  
Glaspendeltür: Furnier **Eiche zu Mooreiche gebeizt**
- 2. Mensa**  
Original von 1956, © Sächsisches Staatsarchiv  
Bodenbelag: Igelith grün  
Wandpaneele: Furnier **Eiche zu Mooreiche gebeizt**
- 3. Speiseraum für Dozenten**  
Original von 1956, © Sächsisches Staatsarchiv  
Bodenbelag: Igelith grün  
Wandpaneele: Furnier **Birnbaum**
- 4. Frühstücksstube / Ausschankraum**  
Original von 1956, © Sächsisches Staatsarchiv  
Bodenbelag: Igelith grün  
Wandpaneele: Furnier **Rüster rötlich**



Ausschankraum (4.) und Mensa (2.) heute - Furniere überstrichen



Vorraum (1.) heute - beschädigte und verschmutzte Wandverkleidung

